

PONT Bývanie, ktoré spája.

Poschodie	Číslo bytu	Izby	Orientácia	Interiér	Exteriér
5	F.05	4	Staré Mesto	123,91 m ²	14,92 m ²

F.05.01	Vstupná chodba	7,37 m ²
F.05.02	Chodba	3,09 m ²
F.05.03	Kúpeľňa	4,67 m ²
F.05.04	Spálňa	13,63 m ²
F.05.05	Obývacia izba	38,37 m ²
F.05.06	Kuchyňa	12,67 m ²
F.05.07	Toaleta	1,72 m ²
F.05.08	Chodba	9,05 m ²
F.05.09	Izba	14,32 m ²
F.05.10	Izba	14,97 m ²
F.05.11	Kúpeľňa	4,05 m ²
F.05.12	Balkón	10,87 m ²
F.05.13	Balkón	4,05 m ²

Celková predajná plocha 138,83 m²

Tip: K bytu je možné dokúpiť parkovacie miesto
— Možnosť výberu kobky ,alebo uzavretej garáže



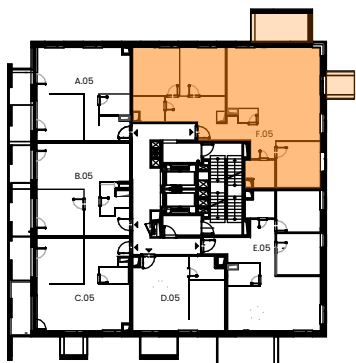
Rekuperácia



Stropné kúrenie a chladenie



Tepelné čerpadlo



Staré Mesto
Kaštieľ → S Koliba
Prievoz

