

# PONT Bývanie, ktoré spája.

Poschodie	Číslo bytu	Izby	Orientácia	Interiér	Exteriér
11	B.11	3	Kaštieľ	117,59 m <sup>2</sup>	33,68 m <sup>2</sup>

B.11.01	Vstupná chodba	10,70 m <sup>2</sup>
B.11.02	Obývacia izba	19,75 m <sup>2</sup>
B.11.03	Kuchyňa	29,35 m <sup>2</sup>
B.11.04	Chodba	12,60 m <sup>2</sup>
B.11.05	Izba	18,55 m <sup>2</sup>
B.11.06	Kúpeľňa	3,94 m <sup>2</sup>
B.11.07	Toaleta	2,10 m <sup>2</sup>
B.11.08	Spálňa	16,45 m <sup>2</sup>
B.11.09	Kúpeľňa	4,15 m <sup>2</sup>
B.11.10	Loggia	23,02 m <sup>2</sup>
B.11.11	Terasa	10,56 m <sup>2</sup>

**Celková predajná plocha** 151,27 m<sup>2</sup>

**Tip:** K bytu je možné dokúpiť parkovacie miesto  
Možnosť výberu kobky ,alebo uzavretej garáže  
**Tip:** Možná zmena dispozície bytu na štvorizbový



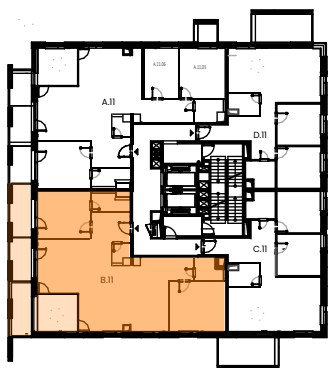
Rekuperácia



Stropné kúrenie  
a chladenie



Tepelné čerpadlo



Staré Mesto

Kaštieľ → S Koliba

Prievoz

