

PONT Bývanie, ktoré spája.

Poschodie	Číslo bytu	Izby	Orientácia	Interiér	Exteriér
3	F.03	4	Staré Mesto	103,25 m ²	19,28 m ²

F.03.01	Vstupná chodba	11,49 m ²
F.03.02	Chodba	7,93 m ²
F.03.03	Kuchyňa	13,88 m ²
F.03.04	Obývacia izba	26,34 m ²
F.03.05	Izba	10,63 m ²
F.03.06	Izba	10,44 m ²
F.03.07	Kúpeľňa	3,49 m ²
F.03.08	Spálňa	15,74 m ²
F.03.09	Kúpeľňa	3,31 m ²
F.03.10	Balkón	11,68 m ²
F.03.11	Balkón	7,60 m ²

Celková predajná plocha 122,54m²

Tip: K bytu je možné dokúpiť parkovacie miesto
Možnosť výberu kobky ,alebo uzavretej garáže



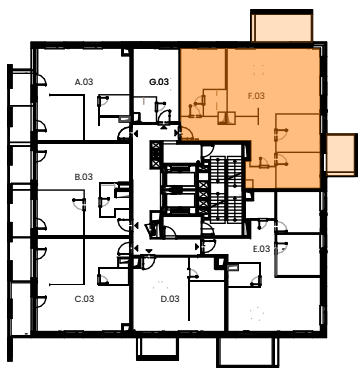
Rekuperácia



Stropné kúrenie
a chladenie



Tepelné čerpadlo



Staré Mesto
Kaštieľ → S Koliba
Prievoz

